

АЛЬБОМ ТИПОВЫХ ПРОЕКТОВ



сайт: vektor.life

ВМЕСТЕ СОЗДАЕМ НАСЛЕДИЕ

#ВЕКТОР_СТРОИТ



Общая площадь помещений: 79,4 м²

Наружный габарит дома 12.60x9.09м. Высота помещений: 3,0м (с учетом конструкции полов).

Фундамент: монолитная фундаментная ж.б. плита.

Наружные стены: газосиликатные блоки D500, толщиной 400мм, с облицовкой керамическим кирпичом, толщиной 120мм, воздушный зазор 20мм. Общая толщина стен 540 мм.

Внутренние стены: газосиликатные блоки D500, толщиной 400 мм.

Перегородки: газосиликатные блоки D500, толщиной 100мм.

Перекрытия: из доски 45x195мм, с утеплением мин.ватой марки П-30, толщиной 200мм.

Крыша: скатная по деревянным стропилам. Покрытие кровли – гибкая черепица.

Окна: ПВХ, 5-камерный профиль, двухкамерный стеклопакет.

Наружная дверь: металлическая, с полимерным покрытием, утепленная.

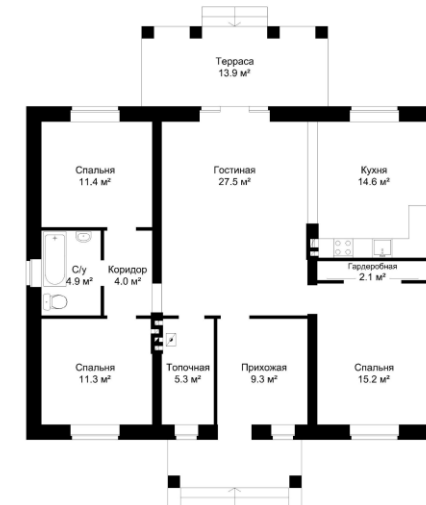
Водосточная система: металлическая.

Канализация: трубы ПВХ Ø100мм (50мм), разводка внутри дома и выпуск из дома.

Цена: 4 990 000 Р



План 1-го этажа



Общая площадь помещений: 80,0 м²

Наружный габарит дома 11.63х6.38м. Высота помещений: 3,0м (с учетом конструкции полов).

Фундамент: ж.б. сваи сеч.200х200мм. Обвязка из бруса 150х200мм.

Наружные стены: каркасные из доски 45х195мм, с утеплением мин.ватой марки П-30, толщиной 200мм.

Наружная отделка стен – плитка «Hauberк».

Внутренние стены: каркасные из доски 45х145мм, дополнительная шумоизоляция мин.ватой марки П-30, толщиной 150мм.

Перегородки: каркасные из доски 45х95мм, дополнительная шумоизоляция мин.ватой марки П-30, толщиной 100мм.

Перекрытия: из доски 45х195мм, с утеплением мин.ватой марки П-30, толщиной 200мм. Пол – ОСБ плита t=18мм.

Обрешетка доска 100х25мм

Крыша: скатная по деревянным стропилам. Покрытие кровли – гибкая черепица.

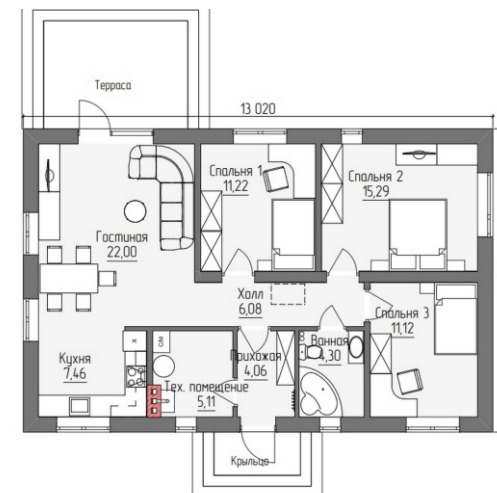
Окна: ПВХ, 5-камерный профиль, двухкамерный стеклопакет.

Наружная дверь: металлическая, с полимерным покрытием, утепленная.

Водосточная система: металлическая.

Канализация: трубы ПВХ Ø100мм (50мм), разводка внутри дома и выпуск из дома.

Цена: 4 500 000 Р



Общая площадь помещений: 87,0 м²

Наружный габарит дома 13 02х8 42м. Высота помещений: 3 0м (с учетом конструкции полов).

Фундамент: ж.б. сваи сеч.200х200мм. Обвязка из бруса 150х200мм.

Наружные стены: газосиликатные блоки D500, толщиной 400мм, с отделкой фактурной штукатурной смесью «Короед», воздушный зазор 20мм. Общая толщина стен 420 мм.

Внутренние стены: газосиликатные блоки D500, толщиной 400 мм.

Перегородки: газосиликатные блоки D500, толщиной 100мм.

Перекрытия: из доски 45х195мм, с утеплением мин.ватой марки П-30, толщиной 200мм.

Крыша: скатная по деревянным стропилам. Покрытие кровли – гибкая черепица.

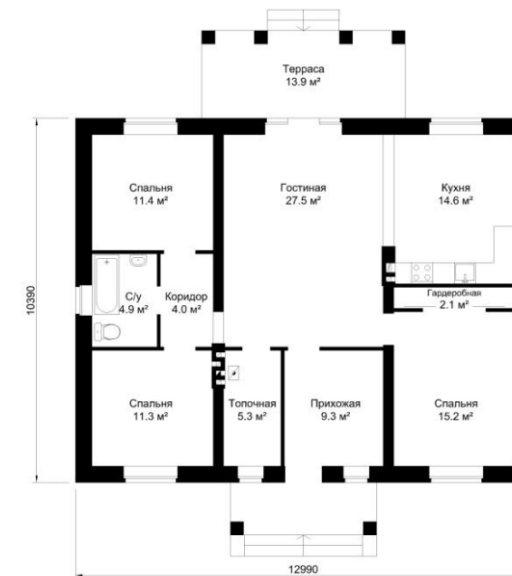
Окна: ПВХ, 5-камерный профиль, двухкамерный стеклопакет.

Наружная дверь: металлическая, с полимерным покрытием, утепленная.

Водосточная система: металлическая.

Канализация: трубы ПВХ Ø100мм (50мм), разводка внутри дома и выпуск из дома.

Цена: 4 890 000 Р



Общая площадь помещений: 105,6 м²

Наружный габарит дома 10.39x12.99м. Высота помещений: 2,85м (с учетом конструкции полов).

Фундамент: монолитная фундаментная ж.б. плита.

Наружные стены: газосиликатные блоки D500, толщиной 400мм, с облицовкой керамическим кирпичом, толщиной 120мм, воздушный зазор 20мм. Общая толщина стен 540мм

Внутренние стены: газосиликатные блоки D500, толщиной 300 мм.

Перегородки: газосиликатные блоки D500, толщиной 100мм.

Перекрытия: чердачное – по деревянным балкам, с утеплением мин.ватой марки П-30.

Крыша: скатная по деревянным стропилам. Покрытие кровли – гибкая черепица.

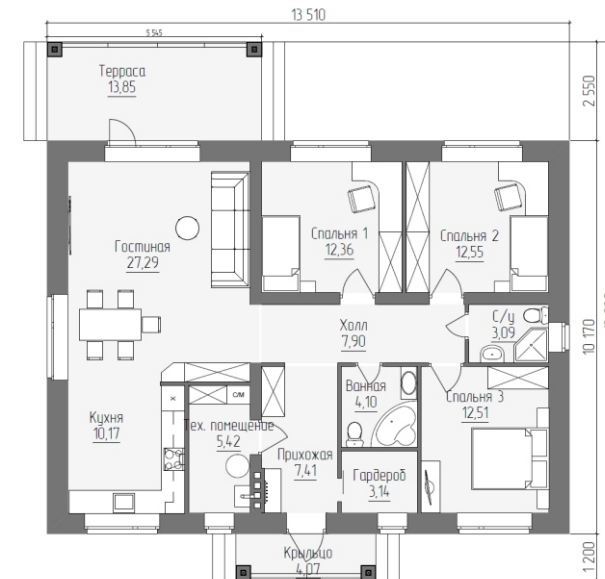
Окна: ПВХ, 5-камерный профиль, двухкамерный стеклопакет.

Наружная дверь: металлическая, с полимерным покрытием, утепленная.

Водосточная система: металлическая.

Канализация: трубы ПВХ Ø100мм (50мм), разводка внутри дома и выпуск из дома.

Цена: 6 100 000 ₺



Общая площадь помещений: 105,9 м²
 Наружный габарит дома 13.92x13.51м. Высота помещений: 2,9м (с учетом конструкции полов).

Фундамент: монолитная фундаментная ж.б. плита.

Наружные стены: газосиликатные блоки D500, толщиной 400мм, с облицовкой керамическим кирпичом, толщиной 120мм, воздушный зазор 20мм. Общая толщина стен 540 мм.

Внутренние стены: газосиликатные блоки D500, толщиной 300 мм.

Перегородки: газосиликатные блоки D500, толщиной 100мм.

Полы 1эт.: полы с утеплением ЭППС и заведением контура теплых полов.

Перекрытия: чердачное – по деревянным балкам, с утеплением мин.ватой марки П-30.

Крыша: скатная по деревянным стропилам. Покрытие кровли – металлочерепица.

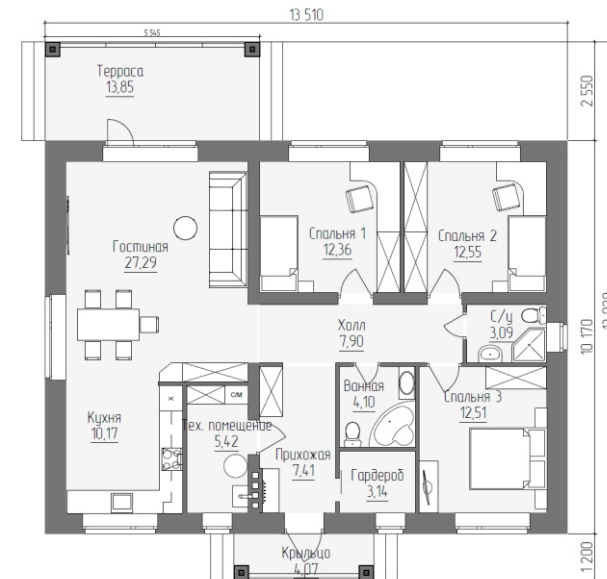
Окна: ПВХ, 5-камерный профиль, двухкамерный стеклопакет.

Наружная дверь: металлическая, с полимерным покрытием, утепленная.

Водосточная система: металлическая.

Канализация: трубы ПВХ Ø100мм (50мм), разводка внутри дома и выпуск из дома.

Цена: 5 990 000 Р



Общая площадь помещений: 106,0 м²

Наружный габарит дома 12.39x7.09м. Высота помещений: 2,9м (с учетом конструкции полов).

Фундамент: ж.б. сваи сеч.200x200мм. Обвязка из бруса 150x200мм.

Наружные стены: каркасные из доски 45x195мм, с утеплением мин. ватой марки П-30, толщиной 200мм.

Наружная отделка стен – плитка «Hauberк».

Внутренние стены: каркасные из доски 45x145мм, дополнительная шумоизоляция мин.ватой марки П-30, толщиной 150мм.

Перегородки: каркасные из доски 45x95мм, дополнительная шумоизоляция мин.ватой марки П-30, толщиной 100мм.

Перекрытия: из доски 45x195мм, с утеплением мин.ватой марки П-30, толщиной 200мм. Пол – ОСБ плита t=18мм.

Обрешетка доска 100x25мм

Крыша: скатная по деревянным стропилам. Покрытие кровли – металлочерепица.

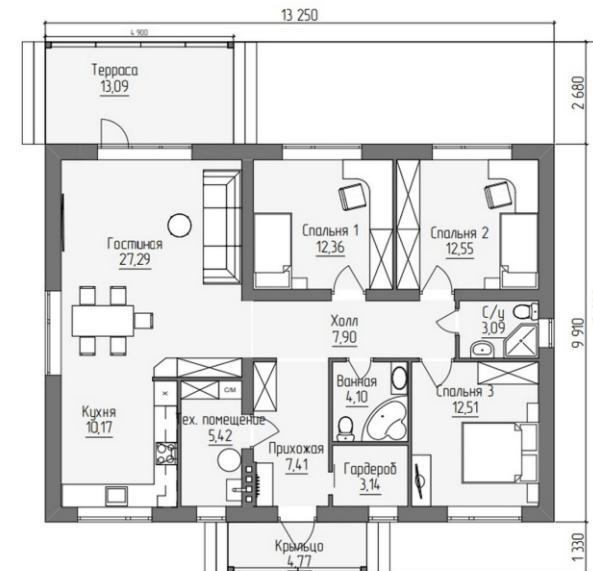
Окна: ПВХ, 5-камерный профиль, двухкамерный стеклопакет.

Наружная дверь: металлическая, с полимерным покрытием, утепленная.

Водосточная система: металлическая.

Канализация: трубы ПВХ Ø100мм (50мм), разводка внутри дома и выпуск из дома.

Цена: 5 300 000 Р



Общая площадь помещений: 106,0 м²
 Наружный габарит дома 12.39х7.09м. Высота помещений: 2,9м (с учетом конструкции полов).

- Фундамент:** ж.б. сваи сеч.200х200мм. Обвязка из бруса 150х200мм.
- Наружные стены:** газосиликатные блоки D500, толщиной 300мм, с отделкой фактурной штукатурной смесью «Короед», воздушный зазор 20мм. Утепление пенополистиролом 100мм. Общая толщина стен 420мм.
- Внутренние стены:** газосиликатные блоки D500, толщиной 400 мм.
- Перегородки:** газосиликатные блоки D500, толщиной 100мм.
- Перекрытие:** из доски 45х195мм, с утеплением мин.ватой марки П-30, толщиной 200мм.
- Крыша:** скатная по деревянным стропилам. Покрытие кровли – гибкая черепица.
- Окна:** ПВХ, 5-камерный профиль, двухкамерный стеклопакет.
- Наружная дверь:** металлическая, с полимерным покрытием, утепленная.
- Водосточная система:** металлическая.
- Канализация:** трубы ПВХ Ø100мм (50мм), разводка внутри дома и выпуск из дома.

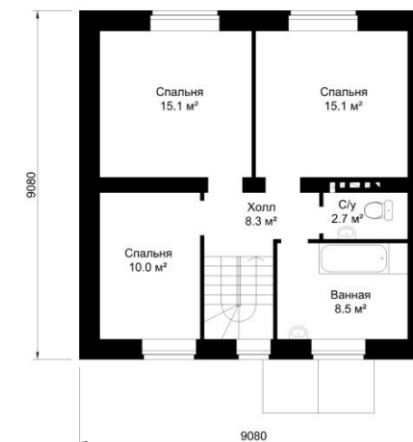
Цена: 5 490 000 Р



План 1-го этажа



План мансардного этажа



Общая площадь помещений: 119,8 м². Наружный габарит дома 9.08х9.08м.
Высота помещений: 1эт - 2,8м, мансардный этаж – 1,73...2.64м (с учетом конструкции полов).

Фундамент: монолитная фундаментная ж.б. плита.

Наружные стены: газосиликатные блоки D500, толщиной 400мм, с облицовкой керамическим кирпичом, толщиной 120мм, воздушный зазор 20мм. Общая толщина стен 540 мм.

Внутренние стены: газосиликатные блоки D500, толщиной 400 мм.

Перегородки: газосиликатные блоки D500, толщиной 100мм.

Перекрытия: ж.б. плиты перекрытия марки ПБ, h=220мм.

Крыша: скатная по деревянным стропилам с утеплением мин.ватой марки П-30. Покрытие кровли – гибкая черепица.

Окна: ПВХ, 5-камерный профиль, двухкамерный стеклопакет.

Наружная дверь: металлическая, с полимерным покрытием, утепленная.

Водосточная система: металлическая.

Канализация: трубы ПВХ Ø100мм (50мм), разводка внутри дома и выпуск из дома.

Цена: 6 200 000 Р



План 1-го этажа



План мансардного этажа



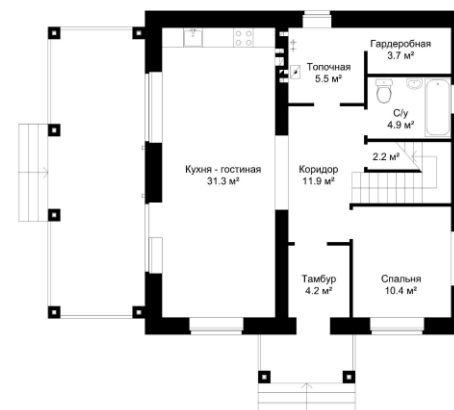
Общая площадь помещений: 137,0 м². Наружный габарит дома 14.36х9.61 м
 Высота помещений: 1эт - 2,875м, мансардный этаж – 1,7...2.66м (с учетом конструкции полов).

- Фундамент:** монолитная фундаментная ж.б. плита.
- Наружные стены:** газосиликатные блоки D500, толщиной 400мм, с облицовкой керамическим кирпичом, толщиной 120мм, воздушный зазор 20мм. Общая толщина стен 540 мм.
- Внутренние стены:** газосиликатные блоки D500, толщиной 400 мм.
- Перегородки:** газосиликатные блоки D500, толщиной 100мм.
- Перекрытия:** ж.б. плиты перекрытия марки ПБ, h=220мм.
- Крыша:** скатная по деревянным стропилам с утеплением мин.ватой марки П-30. Покрытие кровли – гибкая черепица.
- Окна:** ПВХ, 5-камерный профиль, двухкамерный стеклопакет.
- Наружная дверь:** металлическая, с полимерным покрытием, утепленная.
- Водосточная система:** металлическая.
- Канализация:** трубы ПВХ Ø100мм (50мм), разводка внутри дома и выпуск из дома.

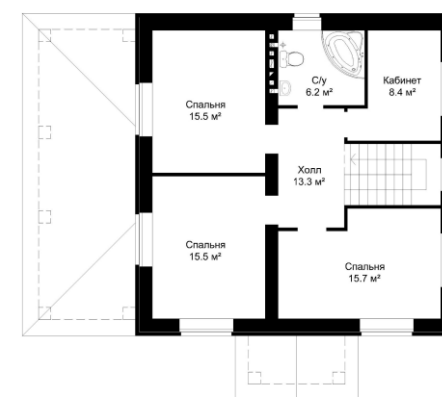
Цена: 6 500 000 ₽



План 1-го этажа



План 2-го этажа



Общая площадь помещений: 137,0 м². Наружный габарит дома 14.36х9.61 м.
Высота помещений: 1эт - 2,875м, мансардный этаж – 1,7...2.66м (с учетом конструкции полов).

Фундамент: монолитная фундаментная ж.б. плита.

Наружные стены: газосиликатные блоки D500, толщиной 400мм, с облицовкой керамическим кирпичом, толщиной 120мм, воздушный зазор 20мм. Общая толщина стен 540 мм.

Внутренние стены: газосиликатные блоки D500, толщиной 400 мм.

Перегородки: газосиликатные блоки D500, толщиной 100мм.

Перекрытия: ж.б. плиты перекрытия марки ПБ, h=220мм.

Крыша: скатная по деревянным стропилам с утеплением мин.ватой марки П-30. Покрытие кровли – гибкая черепица.

Окна: ПВХ, 5-камерный профиль, двухкамерный стеклопакет.

Наружная дверь: металлическая, с полимерным покрытием, утепленная.

Водосточная система: металлическая.

Канализация: трубы ПВХ Ø100мм (50мм), разводка внутри дома и выпуск из дома.

Цена: 7 000 000 Р



8 (4942) 502-169 г.Кострома, ул.Ленина, д.13Б
8 (4932) 390-028 г.Иваново, пр.Ленина, д.82
8 (4852) 976-757 г.Ярославль, ул.Свободы, д.36

