

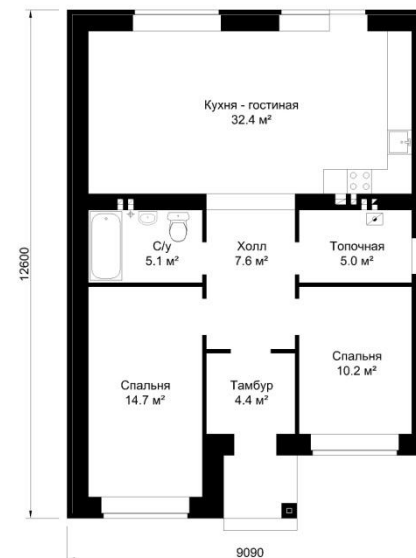
АЛЬБОМ ТИПОВЫХ ПРОЕКТОВ



сайт: vektor.life

ВМЕСТЕ СОЗДАЕМ НАСЛЕДИЕ

#ВЕКТОР_СТРОИТ



Общая площадь помещений: 79,4 м² (без учета террасы и входного крыльца).
Наружный габарит дома 12.60х9.09м. Высота помещений: 3,0м (с учетом конструкции полов).

Фундамент: монолитная фундаментная ж.б. плита.

Наружные стены: газосиликатные блоки D500, толщиной 400мм, с облицовкой керамическим кирпичом, толщиной 120мм, воздушный зазор 10мм. Общая толщина стен 530 мм.

Внутренние стены: газосиликатные блоки D500, толщиной 400 мм.

Перегородки: газосиликатные блоки D500, толщиной 100мм.

Перекрытия: ж.б. плиты перекрытия марки ПБ, h=220мм.

Крыша: скатная по деревянным стропилам. Покрытие кровли – гибкая черепица.

Окна: ПВХ, 5-камерный профиль, двухкамерный стеклопакет.

Наружная дверь: металлическая, с полимерным покрытием, утепленная.

Водосточная система: металлическая.

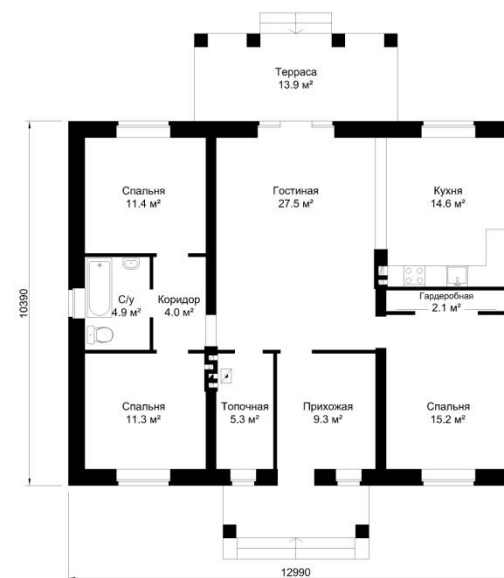
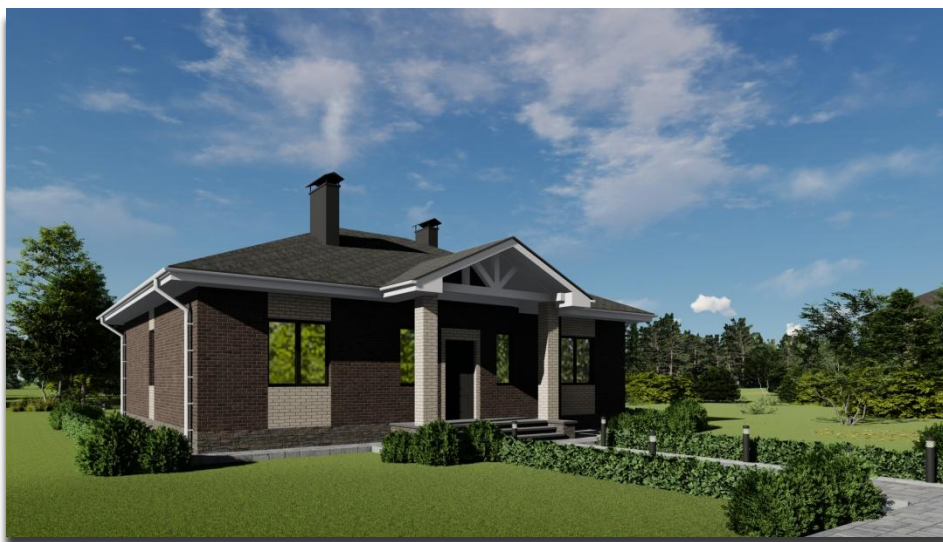
Электрика: разводка внутренней системы электроснабжения. Распаечные коробки вверху, вывод концов для розеток и освещения, без установки подрозетников, розеток, выключателей и светильников.

Водопровод: гильзовка вводов для трубы Ø32(50)мм, разводка труб ПП внутри дома, без установки сантехнических приборов.

Канализация: трубы ПВХ Ø100мм (50мм), разводка внутри дома и выпуск из дома.

Отопление: электрический котел, без автоматики, комплект для подключения котла, радиаторы, разводка труб ПП.

Цена:



Общая площадь помещений: 105,6 м² (без учета террасы и входного крыльца).
Наружный габарит дома 10.39x12.99м. Высота помещений: 2,85м (с учетом конструкции полов).

Фундамент: ленточный свайный. Сваи ж.б. забивные сеч.200x200мм.

Наружные стены: газосиликатные блоки D500, толщиной 300мм, с облицовкой керамическим кирпичом, толщиной 120мм и внутренним слоем утеплителя ПСБ-С, толщиной 50мм. Общая толщина стен 470 мм.

Внутренние стены: газосиликатные блоки D500, толщиной 300 мм.

Перегородки: газосиликатные блоки D500, толщиной 100мм.

Перекрытия: чердачное – по деревянным балкам, с утеплением мин.ватой марки П-30.

Крыша: скатная по деревянным стропилам. Покрытие кровли – гибкая черепица.

Окна: ПВХ, 5-камерный профиль, двухкамерный стеклопакет.

Наружная дверь: металлическая, с полимерным покрытием, утепленная.

Водосточная система: металлическая.

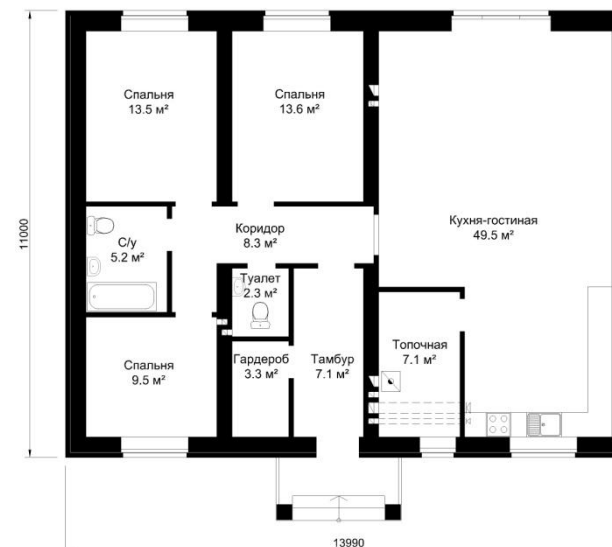
Электрика: разводка внутренней системы электроснабжения. Распаечные коробки вверху, вывод концов для розеток и освещения, без установки подрозетников, розеток, выключателей и светильников.

Водопровод: гильзовка вводов для трубы Ø32(50)мм, разводка труб ПП внутри дома, без установки сантехнических приборов.

Канализация: трубы ПВХ Ø100мм (50мм), разводка внутри дома и выпуск из дома.

Отопление: электрический котел, без автоматики, комплект для подключения котла, радиаторы, разводка труб ПП.

Цена:



Общая площадь помещений: 119,4 м². Наружный габарит дома 13.99x11.00м.
Высота помещений: 3,25м (с учетом конструкции полов).

Фундамент: ленточный свайный. Сваи ж.б.забивные сеч.200x200мм.

Наружные стены: керамические блоки с наружной облицовкой керамическим кирпичом. Общая толщина стен 510 мм.

Внутренние стены: из керамических блоков, толщиной 380 мм.

Перегородки: керамические блоки, толщиной 120мм.

Перекрытия: ж.б. плиты перекрытия, марки ПБ, h=220мм.

Крыша: скатная по деревянным стропилам. Покрытие кровли – гибкая черепица.

Окна: ПВХ, 5-камерный профиль, двухкамерный стеклопакет.

Наружная дверь: металлическая, с полимерным покрытием, утепленная.

Водосточная система: металлическая.

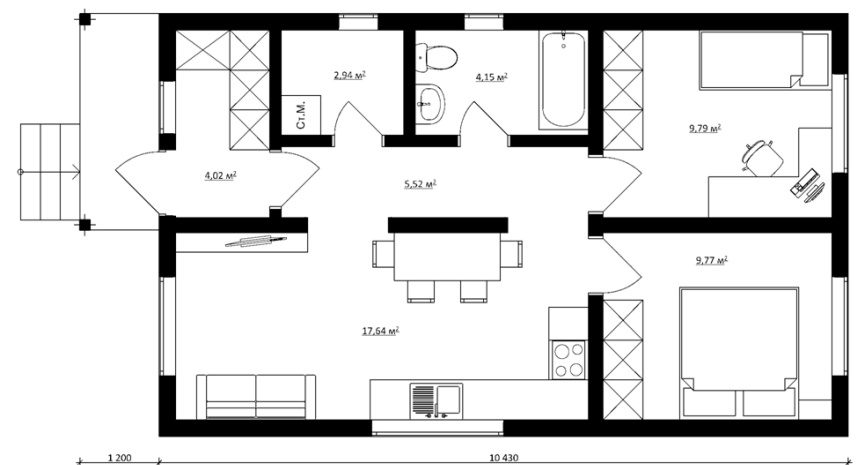
Электрика: разводка внутренней системы электроснабжения. Распаечные коробки вверху, вывод концов для розеток и освещения, без установки подрозетников, розеток, выключателей и светильников.

Водопровод: гильзовка вводов для трубы Ø32(50)мм, разводка труб труб ПП внутри дома, без установки сантехнических приборов.

Канализация: трубы ПВХ Ø100мм (50мм), разводка внутри дома и выпуск из дома.

Отопление: электрический котел, без автоматики, комплект для подключения котла, радиаторы, разводка труб ПП.

Цена:



Общая площадь: 70,5 м² (в т.ч. крыльцо 4,0 м²). Наружный габарит 11.63x6.38м. S помещений = 54,0 м². Высота помещений: от 2,5м до 3,3м в верхней точке (с учетом конструкции полов).

Фундамент: ж.б. сваи сеч.150x150мм. Обвязка из бруса 150x200мм.

Наружные стены: каркасные из доски 45x195мм, с утеплением мин.ватой марки П-30, толщиной 200мм. Наружная отделка стен – плитка «Hauberк».

Внутренние стены: каркасные из доски 45x145мм, дополнительная шумоизоляция мин.ватой марки П-30, толщиной 150мм.

Перегородки каркасные из доски 45x95мм, дополнительная шумоизоляция мин.ватой марки П-30, толщиной 100мм.

Перекрытие 1-го эт.: из доски 45x195мм, с утеплением мин.ватой марки П-30, толщиной 200мм. Пол – ОСБ плита t=18мм. Обрешетка доска 100x25мм.

Крыша: скатная по деревянным стропилам 45x195мм и с утеплением мин.ватой марки П-30, толщиной 200мм. Обрешетка – доска 100x25мм. Покрытие кровли – гибкая черепица.

Окна: ПВХ, 5-камерный профиль, двухкамерный стеклопакет.

Наружная дверь: металлическая, с полимерным покрытием, утепленная.

Водосточная система: металлическая.

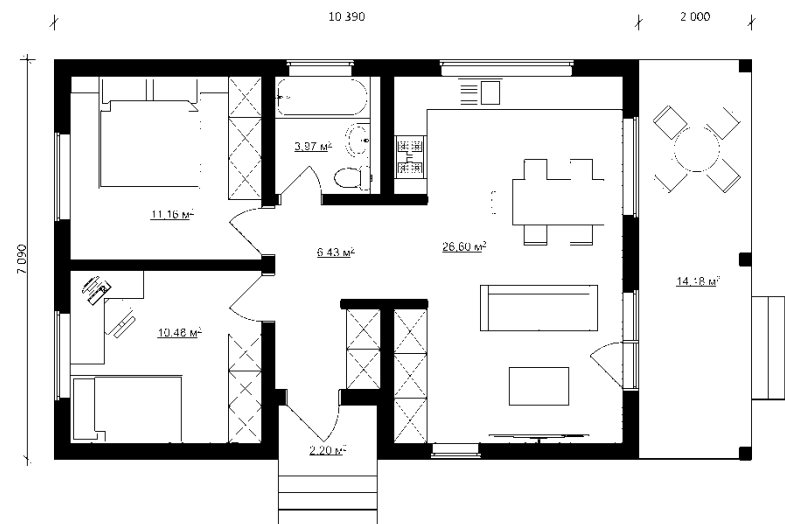
Электрика: разводка внутренней системы электроснабжения. Распаечные коробки вверху, вывод концов для розеток и освещения, без установки подрозетников, розеток, выключателей и светильников.

Водопровод: гильзовка вводов для трубы Ø32(50)мм, разводка труб труб ПП внутри дома, без установки сантехнических приборов.

Канализация: трубы ПВХ Ø100мм (50мм), разводка внутри дома и выпуск из дома.

Отопление: электрический котел, без автоматики, комплект для подключения котла, радиаторы, разводка труб ПП.

Цена:



Общая площадь: 87,8 м² (в т.ч. терраса 16,3 м²). Наружный габарит 12,39х7,09м. S помещений = 58,4 м². Высота помещений: от 2,5м до 3,6м в верхней точке (с учетом конструкции полов).

Фундамент: ж.б. сваи сеч.150х150мм. Обвязка из бруса 150х200мм.

Наружные стены: каркасные из доски 45х195мм, с утеплением мин.ватой марки П-30, толщиной 200мм. Наружная отделка стен – профлист / имитация бруса с последующей покраской.

Внутренние стены: каркасные из доски 45х145мм, дополнительная шумоизоляция мин.ватой марки П-30, толщиной 150мм.

Перегородки каркасные из доски 45х95мм, дополнительная шумоизоляция мин.ватой марки П-30, толщиной 100мм.

Перекрытие 1-го эт.: из доски 45х195мм, с утеплением мин.ватой марки П-30, толщиной 200мм. Пол – ОСБ плита t=18мм. Обрешетка доска 100х25мм.

Крыша: скатная по деревянным стропилам 45х195мм и с утеплением мин.ватой марки П-30, толщиной 200мм. Обрешетка – доска 100х25мм. Покрытие кровли – профлист НС35-1000.

Окна: ПВХ, 5-камерный профиль, двухкамерный стеклопакет.

Наружная дверь: металлическая, с полимерным покрытием, утепленная.

Водосточная система: металлическая.

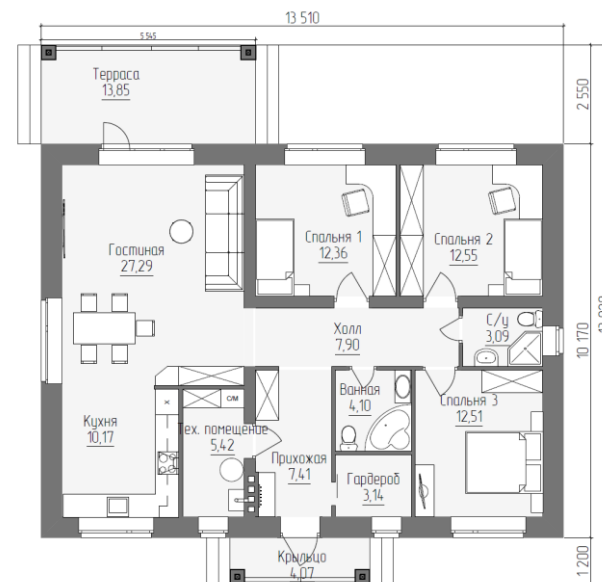
Электрика: разводка внутренней системы электроснабжения. Распаечные коробки вверху, вывод концов для розеток и освещения, без установки подрозетников, розеток, выключателей и светильников.

Водопровод: гильзовка вводов для трубы Ø32(50)мм, разводка труб труб ПП внутри дома, без установки сантехнических приборов.

Канализация: трубы ПВХ Ø100мм (50мм), разводка внутри дома и выпуск из дома.

Отопление: электрический котел, без автоматики, комплект для подключения котла, радиаторы, разводка труб ПП.

Цена:



Общая площадь помещений: 105,9 м² (без учета террасы и входного крыльца).
Наружный габарит дома 13.92x13.51м. Высота помещений: 2,9м (с учетом конструкции полов).

Фундамент: ленточный свайный. Сваи ж.б. забивные сеч.200x200мм.

Наружные стены: газосиликатные блоки D500, толщиной 400мм, с облицовкой керамическим кирпичом, толщиной 120мм, воздушный зазор 20мм. Общая толщина стен 540 мм.

Внутренние стены: газосиликатные блоки D500, толщиной 300 мм.

Перегородки: газосиликатные блоки D500, толщиной 100мм.

Полы 1эт.: полы по грунту с утеплением ЭППС и заведением контура теплых полов.

Перекрытия: чердачное – по деревянным балкам, с утеплением мин.ватой марки П-30.

Крыша: скатная по деревянным стропилам. Покрытие кровли – металлочерепица.

Окна: ПВХ, 5-камерный профиль, двухкамерный стеклопакет.

Наружная дверь: металлическая, с полимерным покрытием, утепленная.

Водосточная система: металлическая.

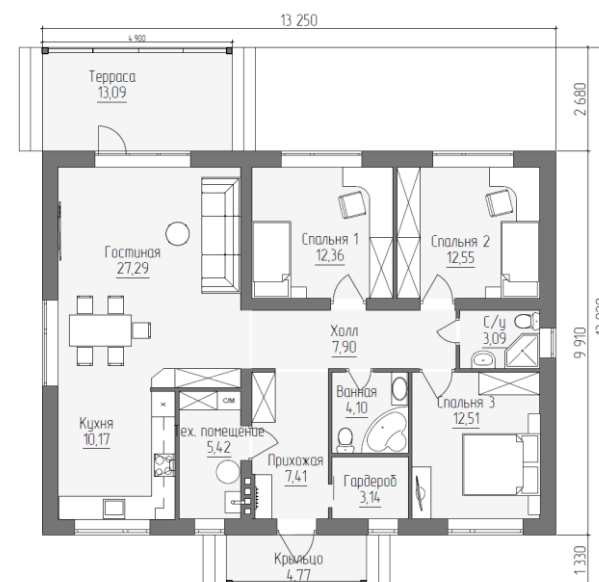
Электрика: разводка внутренней системы электроснабжения. Распаечные коробки вверху, вывод концов для розеток и освещения, без установки подрозетников, розеток, выключателей и светильников.

Водопровод: гильзовка вводов для трубы Ø32(50)мм, разводка труб ПП внутри дома, без установки сантехнических приборов.

Канализация: трубы ПВХ Ø100мм (50мм), разводка внутри дома и выпуск из дома.

Отопление: электрический котел, без автоматики, комплект для подключения котла, радиаторы, разводка труб ПП.

Цена:



Общая площадь помещений: 105,9 м² (без учета террасы и входного крыльца).
 Наружный габарит дома 13.92x13.25м. Высота помещений: 2,9м (с учетом конструкции полов).

Фундамент: ленточный свайный. Сваи ж.б. забивные сеч.200x200мм.
Наружные стены: газосиликатные блоки D500, толщиной 400мм, декоративная штукатурка, окраска фасадной краской / наружная облицовка планкеном.
Внутренние стены: газосиликатные блоки D500, толщиной 300 мм.
Перегородки: газосиликатные блоки D500, толщиной 100мм.
Полы 1эт.: полы по грунту с утеплением ЭППС и заведением контура теплых полов.
Перекрытия: чердачное – по деревянным балкам, с утеплением мин.ватой марки П-30.
Крыша: скатная по деревянным стропилам. Покрытие кровли – металлочерепица.
Окна: ПВХ, 5-камерный профиль, двухкамерный стеклопакет.
Наружная дверь: металлическая, с полимерным покрытием, утепленная.
Водосточная система: металлическая.
Электрика: разводка внутренней системы электроснабжения. Распаечные коробки вверху, вывод концов для розеток и освещения, без установки подрозетников, розеток, выключателей и светильников.
Водопровод: гильзовка вводов для трубы Ø32(50)мм, разводка труб ПП внутри дома, без установки сантехнических приборов.
Канализация: трубы ПВХ Ø100мм (50мм), разводка внутри дома и выпуск из дома.
Отопление: электрический котел, без автоматики, комплект для подключения котла, радиаторы, разводка труб ПП.

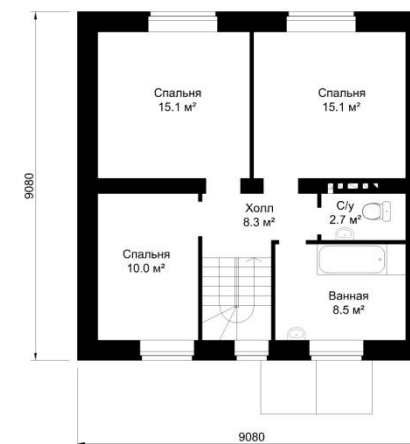
Цена:



План 1-го этажа



План мансардного этажа



Общая площадь помещений: 119,8 м². Наружный габарит дома 9.08x9.08м.
Высота помещений: 1эт - 2,8м, мансардный этаж – 1,73...2.64м (с учетом конструкции полов).

Фундамент: ленточный свайный. Сваи ж.б.забивные сеч.200x200мм.

Наружные стены: газосиликатные блоки D500, толщиной 400мм, с облицовкой керамическим кирпичом, толщиной 120мм, воздушный зазор 10мм. Общая толщина стен 530 мм.

Внутренние стены: газосиликатные блоки D500, толщиной 400 мм.

Перегородки: газосиликатные блоки D500, толщиной 100мм.

Перекрытия: ж.б. плиты перекрытия марки ПБ, h=220мм.

Крыша: скатная по деревянным стропилам с утеплением мин.ватой марки П-30. Покрытие кровли – гибкая черепица.

Окна: ПВХ, 5-камерный профиль, двухкамерный стеклопакет.

Наружная дверь: металлическая, с полимерным покрытием, утепленная.

Водосточная система: металлическая.

Электрика: разводка внутренней системы электроснабжения. Распаечные коробки вверху, вывод концов для розеток и освещения, без установки подрозетников, розеток, выключателей и светильников.

Водопровод: гильзовка вводов для трубы Ø32(50)мм, разводка труб ПП внутри дома, без установки сантехнических приборов.

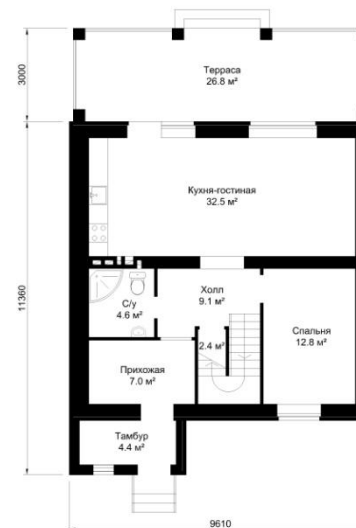
Канализация: трубы ПВХ Ø100мм (50мм), разводка внутри дома и выпуск из дома.

Отопление: электрический котел, без автоматики, комплект для подключения котла, радиаторы, разводка труб ПП.

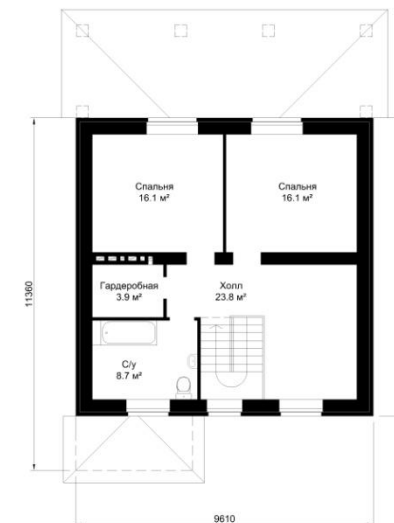
Цена:



План 1-го этажа



План мансардного этажа



Общая площадь помещений: 137,0 м². Наружный габарит дома 14.36x9.61м (с учетом террасы и крыльца). Высота помещений: 1эт - 2,875м, мансардный этаж – 1,7...2.66м (с учетом конструкции полов).

Фундамент: ленточный из сборных бетонных блоков марки ФБС-Т.

Наружные стены: газосиликатные блоки D500, толщиной 400мм, с облицовкой керамическим кирпичом, толщиной 120мм, воздушный зазор 10мм. Общая толщина стен 530 мм.

Внутренние стены: газосиликатные блоки D500, толщиной 400 мм.

Перегородки: газосиликатные блоки D500, толщиной 100мм.

Перекрытия: ж.б. плиты перекрытия марки ПБ, h=220мм.

Крыша: скатная по деревянным стропилам с утеплением мин.ватой марки П-30. Покрытие кровли – гибкая черепица.

Окна: ПВХ, 5-камерный профиль, двухкамерный стеклопакет.

Наружная дверь: металлическая, с полимерным покрытием, утепленная.

Водосточная система: металлическая.

Электрика: разводка внутренней системы электроснабжения. Распаечные коробки вверху, вывод концов для розеток и освещения, без установки подрозетников, розеток, выключателей и светильников.

Водопровод: гильзовка вводов для трубы Ø32(50)мм, разводка труб ПП внутри дома, без установки сантехнических приборов.

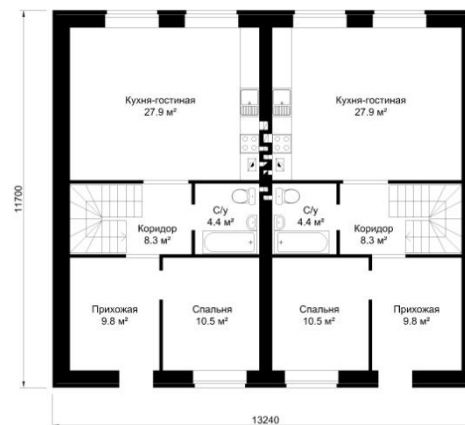
Канализация: трубы ПВХ Ø100мм (50мм), разводка внутри дома и выпуск из дома.

Отопление: электрический котел, без автоматики, комплект для подключения котла, радиаторы, разводка труб ПП.

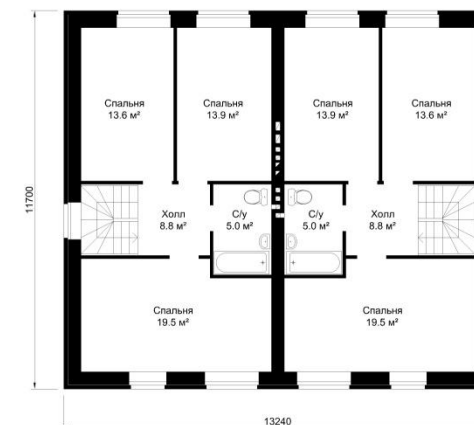
Цена:



План 1-го этажа



План мансардного этажа



Общая площадь помещений: 1 блок - 121,7 м²; 2 блок - 121,7 м². Наружный габарит дома 11.70x13.24м.
Высота помещений: 1эт - 2,7м, мансардный этаж – 1,95...2.65м (с учетом конструкции полов).

Фундамент: ленточный свайный. Сваи ж.б.забивные сеч.200x200мм.

Наружные стены: газосиликатные блоки D500, толщиной 400мм, с облицовкой керамическим кирпичом, толщиной 120мм, воздушный зазор 10мм. Общая толщина стен 530 мм.

Внутренние стены: газосиликатные блоки D500, толщиной 400 мм.

Перегородки: газосиликатные блоки D500, толщиной 100мм.

Перекрытия: ж.б. плиты перекрытия марки ПБ, h=220мм.

Крыша: скатная по деревянным стропилам с утеплением мин.ватой марки П-30. Покрытие кровли – гибкая черепица.

Окна: ПВХ, 5-камерный профиль, двухкамерный стеклопакет.

Наружная дверь: металлическая, с полимерным покрытием, утепленная.

Водосточная система: металлическая.

Электрика: разводка внутренней системы электроснабжения. Распаечные коробки вверху, вывод концов для розеток и освещения, без установки подрозетников, розеток, выключателей и светильников.

Водопровод: гильзовка вводов для трубы Ø32(50)мм, разводка труб труб ПП внутри дома, без установки сантехнических приборов.

Канализация: трубы ПВХ Ø100мм (50мм), разводка внутри дома и выпуск из дома.

Отопление: электрический котел, без автоматики, комплект для подключения котла, радиаторы, разводка труб ПП.

Цена:



8 (4942) 502-169 г.Кострома, ул.Горная, д.8Б
8 (4932) 390-028 г.Иваново, ул.Богдана Хмельницкого, д.44
8 (4852) 976-757 г.Ярославль, ул.Свободы, д.36

